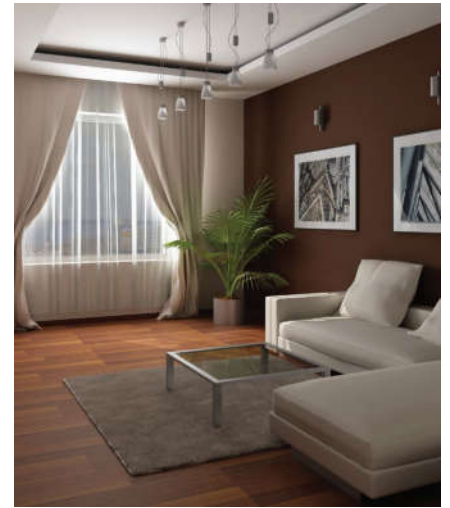


# การเลือกใช้งานระบบผนังโซลิดวอลล์

ประเภทห้อง	ความหนา ผนัง (cm)	ความสูง ผนัง (cm)	อัตราการกั้นเสียง (dB)	อัตราการกั้นไฟ (min)	ความแข็งแรง
ผนังภายใน สำหรับที่อยู่อาศัย	10	ไม่เกิน 400	37*	90**	Severe Duty***
ผนังสำหรับ ทางหนีไฟ	10	ไม่เกิน 400	37*	120**	Severe Duty***
ผนังห้องนอน	10	ไม่เกิน 400	42	90**	Severe Duty***



Notes : \* ผ่านการทดสอบจากห้องทดสอบการกั้นเสียง จุฬาลงกรณ์มหาวิทยาลัย ตามมาตรฐาน ASTM E90  
 \*\* ผ่านการทดสอบจากห้องทดสอบ ณ ศูนย์วิจัยเพื่อความปลอดภัยจากอัคคีภัย ภาควิชาโยธา คณะวิศวกรรมศาสตร์ จุฬาลงกรณ์มหาวิทยาลัย  
 \*\*\*ผ่านการทดสอบความแข็งแรงระดับสูงสุด จากสถาบัน TDC ประเทศฝรั่งเศส

## การติดตั้ง



1. ฟูพลาสติก ติดตั้งโครงคร่าวผนังโซลิด ด้วย 50 มม.



2. ติดแผ่นโซลิดวอลล์ด้านแรกเข้ากับโครงคร่าว ผนังโซลิดด้วย 50 มม. ยึดด้วยสกรู 38



3. ป้ายปูนกาวที่โซลิดสตัด ติดเข้ากับแผ่น โซลิดวอลล์ยึดด้วยโซลิดสกรู



4. ป้ายปูนกาวที่โซลิดสตัด



5. ติดแผ่นโซลิดวอลล์เข้ากับโซลิดสตัด ยึดด้วยโซลิดสกรู



6. ฉาบรอยต่อด้วยปูนเทปเลส และอิซีพลาส

## รายละเอียดการติดตั้งบริเวณจุดเชื่อมต่อ

